



GARAGEM

NEGÓCIOS DE IMPACTO

BOOK

STARTUPS CRIAÇÃO

Ciclo 03



Realização:



Aceleração:



SUMÁRIO

VERTENTE CIDADES SUSTENTÁVEIS / CIDADANIA

04. AVIA

05. VISÃO COOP

VERTENTE EDUCAÇÃO / EMPREGABILIDADE

07. FORMMER AFRO

08. GAMEZÔNIA

09. GO BEESINESS

10. IUUL

11. MANAS DIGITAIS

12. MARIAS S/A

13. MULHERES CONNECTADAS

14. OLABISI

15. SINCLUS

16. STARDUST ZONE

17. UBUNTU LABS

VERTENTE MEIO AMBIENTE / ECON. CIRCULAR

19. AMITIS

20. COMPENSEI

21. DUMEIO

22. NOSSO PLANETA

23. SIMPLICITUDE

VERTENTE SAÚDE / BEM-ESTAR

25. SOL SOLUÇÕES INTELIGENTES

26. TUNU SAÚDE

Realização:



Aceleração:





GARAGEM

NEGÓCIOS DE IMPACTO

Vertente CIDADES SUSTENTÁVEIS / CIDADANIA

Realização:



Aceleração:



**PROBLEMA**

Muitos moradores da periferia enfrentam o desafio da concentração do mercado de e-commerce e delivery por aplicativos nos centros econômicos e capitais.

Essa concentração resulta na marginalização de milhares de empreendedores e consumidores das comunidades que não conseguem entrar no mercado de consumo digital, limitando seu acesso à renda, perpetuando a desigualdade social e impedindo que pessoas das regiões periféricas alcancem uma ascensão socioeconômica por estes meios.

SOLUÇÃO

A solução consiste em um marketplace mobile que estabelece conexões entre empreendimentos periféricos, principalmente restaurantes, e os consumidores locais, promovendo a diversificação do consumo e a democratização dos produtos digitais para esses grupos.

Além disso, a solução visa facilitar a gestão de vendas e estoque dos empreendedores cadastrados, ao mesmo tempo em que incentiva a educação empreendedora e a geração de renda.

VERTENTE

Cidades Sustentáveis / Cidadania

TIPO DE CLIENTE

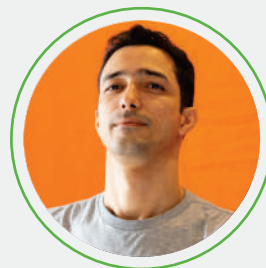
B2B2C

QUAL NOSSO IMPACTO?

Ao estabelecer uma conexão entre empreendedores e consumidores da periferia, por meio de uma rede de comércio e consumo digital, ocorre o fomento e o fortalecimento de uma microeconomia emergente-marginal. Essa abordagem cria uma rede descentralizada de consumo, oferecendo oportunidades e impactos positivos frente à geração de renda, educação empreendedora e um maior número de empregos para a base da pirâmide.

QUEM SOMOS**José Márcio dos Santos Macedo**

CEO

**Francisco Sandro Elias Porfírio**

CTO



PROBLEMA

A Baixada Fluminense, uma das áreas com maior potencial de economia verde do Rio de Janeiro, enfrenta vários desafios relacionados à vulnerabilidade social e ao racismo ambiental.

Nos últimos três anos foram mapeadas várias enchentes e prestou-se socorro para mais de 10 mil pessoas afetadas por esses eventos.

Só nessa região, mais de 10% das famílias já tiveram suas casas e economias devastadas pelas enchentes e várias cidades enfrentam os impactos das ilhas de calor.

SOLUÇÃO

A solução consiste na plataforma "Territórios Digitais", que visa criar interatividade no georreferenciamento de vulnerabilidades ambientais e desastres climáticos.

A plataforma mobiliza brigadas para o socorro emergencial e transforma registros em redes sociais em dados úteis para ações governamentais.

Protótipos de sensores robóticos também estão sendo desenvolvidos para monitoramento em tempo real.

VERTENTE

Cidades Sustentáveis / Cidadania

TIPO DE CLIENTE

B2B • B2G • B2C

QUAL NOSSO IMPACTO?

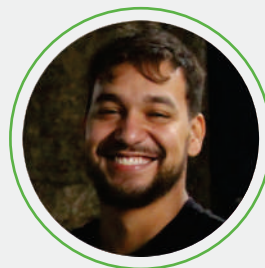
A plataforma desenvolvida oferece uma resposta ágil em emergências climáticas, notificando autoridades e moradores sobre riscos, resultando em maior segurança, saúde e bem-estar.

Ela beneficia a economia local ao evitar prejuízos causados por enchentes e contribui para a preservação ambiental através de ações como a despoluição dos rios e o aumento da vegetação nas áreas ciliares.

QUEM SOMOS



Fabrícia de Sá Sterce
Co-CEO



Lennon Venâncio Medeiros
Co-CEO





GARAGEM

NEGÓCIOS DE IMPACTO

Vertente
EDUCAÇÃO / EMPREGABILIDADE

Realização:



Aceleração:





FORMMERAFRO

TECNOLOGIA AFROEMPREENDEDORA

PROBLEMA

Os afroempreendedores enfrentam desafios significativos na gestão de seus negócios e as metodologias existentes não atendem às suas necessidades específicas.

Existe uma lacuna de conhecimento sobre as características e necessidades dos afronegócios.

SOLUÇÃO

A startup Formmer Afro, centrada na comunidade afro, oferece o Programa Formmer Blacks Lab, que impulsiona empreendimentos negros por meio de apoio, capacitação e aceleração de afronegócios.

Além disso, a plataforma desenvolvida pela startup proporciona aos afroempreendedores acesso exclusivo a uma ferramenta dedicada aos seus negócios.

VERTENTE

Educação / Empregabilidade

TIPO DE CLIENTE

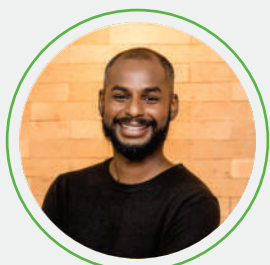
B2B • B2C

QUAL NOSSO IMPACTO?

Impulsionar a educação empreendedora afrocentrada, a economia criativa e a comunicação digital, capacitando afroempreendedores a elevar sua capacidade inovadora para impulsionar a transformação social e a representatividade no mercado.

O foco é um modelo de gestão que valoriza conhecimentos ancestrais, promove diversidade organizacional e inclusão.

QUEM SOMOS



Jonathan Santos Silva

CEO



Luila de Paula e Lima

Mentora



**PROBLEMA**

A visão histórica da escola como um ambiente voltado principalmente para o treinamento de mão de obra para o mercado de trabalho tem deixado de lado a valorização das culturas tradicionais e as particularidades de cada contexto social.

Reconhecendo a educação como um instrumento de emancipação, é fundamental que ela abraça e respeite a diversidade étnica e cultural.

SOLUÇÃO

Uma solução que combina gamificação e educação ambiental, utilizando tecnologias para proporcionar uma experiência imersiva na região amazônica.

O jogo tem como objetivo principal promover a conscientização social sobre diversos temas relacionados à região, abordando sua fauna, flora, povos tradicionais, comunidades locais e questões climáticas.

VERTENTE

Educação / Empregabilidade

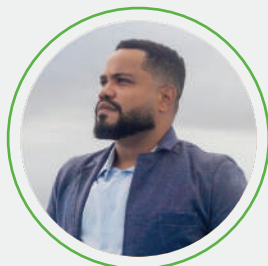
TIPO DE CLIENTE

B2B • B2C • B2B2C • B2G

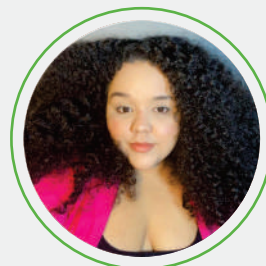
QUAL NOSSO IMPACTO?

O Gamezônia tem o potencial de impulsionar empregos em desenvolvimento de jogos e tecnologia, desenvolver habilidades digitais e criativas em jovens e enriquecer o ensino de temas ambientais e sustentabilidade nas escolas.

Ele também proporciona uma visão autêntica da história da Amazônia, destacando as perspectivas dos povos e comunidades tradicionais. Estimula o interesse e a conscientização sobre a região amazônica, promovendo a preservação e a valorização da diversidade cultural e dos conhecimentos tradicionais.

QUEM SOMOS**Vinícius Souza Sirino**

CEO

**Patrícia Fernanda Muniz de Lima**

COO



PROBLEMA

O relatório Global Entrepreneurship Monitor (GEM) 2022 indica que 93 milhões de pessoas estão envolvidas com empreendedorismo, sendo 42 milhões empreendedores estabelecidos e 51 milhões empreendedores em potencial.

Em contraste, recentes estudos destacam altas taxas de mortalidade em micro e pequenas empresas (MPes): 37% para microempreendedores individuais (MEI), 18% para microempresas e 13% para empresas de pequeno porte (EPP). Causas principais incluem planejamento inadequado, gestão deficiente e falta de capacitação profissional.

VERTENTE

Educação / Empregabilidade

SOLUÇÃO

A Go Beesiness é uma plataforma educacional voltada para a capacitação empreendedora, focada especialmente nos grupos C, D e E.

Com uma metodologia inovadora que requer apenas 15 minutos de estudo diário, baseada em três pilares fundamentais: conteúdo prático e relevante, orientação de mentores experientes e a criação de uma comunidade engajada.

O objetivo é fomentar o empreendedorismo e a qualificação profissional em todos os nove países de Língua Portuguesa.

TIPO DE CLIENTE

B2B • B2C • B2B2C • B2G

QUAL NOSSO IMPACTO?

Nossa missão é fomentar a inclusão produtiva de indivíduos por meio da educação, trabalho e empreendedorismo.

Visamos catalisar a transformação social ao oferecer conhecimento e recursos essenciais para o aprimoramento de habilidades e competências, tanto pessoais quanto profissionais. Nossa atuação é especialmente direcionada a fortalecer pessoas em situações de vulnerabilidade, contribuindo para a geração de renda e impulsionando o crescimento econômico.

QUEM SOMOS**Vinícius de Oliveira Araújo**

CEO

**Carolina Nóbrega Candeia Pereira**

COO



PROBLEMA

O desemprego e a conseqüente falta de renda têm um impacto significativo nas famílias, comprometendo suas necessidades básicas, como alimentação, moradia e saúde.

Por outro lado, as empresas enfrentam desafios na busca por mão de obra qualificada.

Segundo relatórios como Brasscom (2019) e Harvey Nash & KPMG (2019), a falta de qualificação profissional é um dos principais fatores que contribuem para o desemprego.

SOLUÇÃO

A iUUL oferece programas de residência em desenvolvimento de software de forma gratuita, inspirados na residência médica.

Busca capacitar pessoas na área de tecnologia alinhadas às demandas de mercado, de forma ágil e de qualidade.

Utiliza o método de ensino Construtivismo Objetivo, no qual os residentes aprendem a partir de problemas reais.

VERTENTE

Educação / Empregabilidade

TIPO DE CLIENTE

B2B • B2G • B2C

QUAL NOSSO IMPACTO?

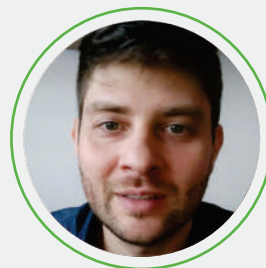
O impacto principal gerado pela iUUL é de natureza social, concentrando-se no aumento da empregabilidade dos participantes do programa. Ao obter emprego, os participantes conseguem uma fonte de renda que lhes permite atender às suas necessidades básicas e viver com mais dignidade.

Além disso, ao suprir a demanda das organizações por profissionais qualificados, esse impacto se torna sustentável ao longo do tempo. A iUUL contribui para a melhoria do mercado de trabalho ao fornecer profissionais capacitados.

QUEM SOMOS



Fábio de Almeida Farzat
Sócio e Instrutor



Victor Vidigal Ribeiro
Sócio e Instrutor





PROBLEMA

Ao discutirmos tecnologia, ainda prevalece a imagem estereotipada de um homem branco, nerd e rico. Infelizmente, meninas e mulheres raramente se enxergam nesse contexto.

Para promover a diversidade na tecnologia é imperativo implementar ações abrangentes, que vão desde a educação básica até o ambiente de trabalho nas empresas de Tecnologia da Informação (TI).

É crucial também abordar a exclusão digital em regiões como a Amazônia, onde muitas comunidades não têm acesso adequado à tecnologia, ampliando ainda mais a disparidade.

VERTENTE

Educação / Empregabilidade

SOLUÇÃO

Introduzir conceitos tecnológicos desde cedo é crucial. A capacitação é essencial e iniciativas como as Manas Digitais, que procuram empoderar mulheres, são vitais para combater a exclusão e a divisão digital na Amazônia.

Acesso a informações confiáveis sobre TI é transformador, estimulando o interesse e resolvendo dúvidas para meninas e mulheres.

Nossa abordagem STEAM oferece formação completa em TI, abrangendo Ciência, Tecnologia, Engenharia, Artes, Matemática e Humanidades, adaptada à região amazônica, desde o Ensino Básico até o Profissionalizante.

TIPO DE CLIENTE

B2B • B2C • B2G

QUAL NOSSO IMPACTO?

Estamos dedicados a criar oportunidades de ensino e capacitação profissional em Tecnologia da Informação (TI), com uma ênfase significativa na educação STEAM, destacando e valorizando a participação das mulheres nesse campo.

Promovemos impacto através de eventos, programas educacionais e mentoria, focando o aprendizado colaborativo, imersivo e social.

Nossa missão vai além, pois estamos conscientes do papel fundamental que as mulheres desempenham na difusão e popularização de soluções tecnológicas não apenas na Amazônia, mas também em todo o Brasil.

QUEM SOMOS



Danielle Costa Carrara Couto
Fundadora



Regiane Silva Kawasaki Francês
Co-fundadora



**PROBLEMA**

De acordo com a FGV-IBRE, desde 2012, a taxa de desemprego das mulheres é superior à dos homens. No 4T de 2022, a taxa de desemprego da mulher foi de 9,8%, enquanto a dos homens registrou 6,5% no mesmo período.

Os resultados no empreendedorismo mostram que 4,7% das startups no Brasil são fundadas 100% por mulheres.

Em todas as perspectivas, o mercado desfavorece a atuação da mulher.

SOLUÇÃO

Marias SA é uma plataforma de educação inovadora exclusiva para mulheres capaz de aproximá-las das oportunidades de trabalhos (como funcionárias ou empreendedoras) através de um robô de mineração de dados e matching.

Além disso, elas acessam trilhas do conhecimento, capacitação e mentorias personalizadas para aumentar as chances de sucesso na jornada de alfabetização digital e empregabilidade.

VERTENTE

Educação / Empregabilidade

TIPO DE CLIENTE

B2B • B2C

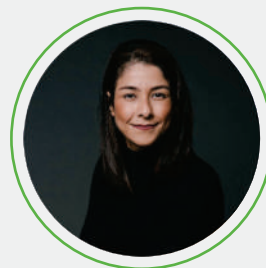
QUAL NOSSO IMPACTO?

Imagine uma mãe solo, afastada do mercado por mais de 10 anos. Será que ela saberá por onde começar a se qualificar, para então se encaixar nas oportunidades certas para ganhar mais?

Marias S/A objetiva quebrar as barreiras existentes, promovendo a diminuição do analfabetismo digital e o aumento da empregabilidade das mulheres em diferentes segmentos de atuação na região de São Paulo e Curitiba, inicialmente.

QUEM SOMOS**Aline Aparecida de Souza Yamada**

CEO

**Glades Chuery Ferreira Guedes**

CFO



PROBLEMA

Com apenas 8% de mulheres ocupando cargos de liderança e 22% atuando na área de Tecnologia, a falta de representatividade prejudica a igualdade de gênero e a transformação digital.

Mais de 52% das mulheres enfrentam exclusão digital.

Urge agir para eliminar essa disparidade, com programas educacionais e oportunidades de carreira para mulheres cis e trans, promovendo diversidade e justiça para um futuro digital igualitário.

SOLUÇÃO

Plataforma de treinamento que combina conhecimento, inteligência artificial e gamificação, unindo-se a um jogo físico com abordagem acessível e prática, incorporando IA e gamificação para promover a inclusão digital.

Reconhecendo a importância crítica da alfabetização digital, especialmente para mulheres que enfrentam exclusão digital, a startup oferece um programa abrangente para capacitar mulheres com as habilidades necessárias para prosperar na era digital.

VERTENTE

Educação / Empregabilidade

TIPO DE CLIENTE

B2B2C • B2G2C

QUAL NOSSO IMPACTO?

Nossa ação alinha-se com a Agenda 2030 da ONU, focando nos ODS 5 e 10. Com base nos princípios ESG, somos uma força transformadora. Abordamos a disparidade de gênero na inovação, capacitando mulheres e gerando efeitos transformadores.

Por meio da educação tecnológica, promovemos a inclusão, viabilizando empregos e independência financeira. Esse avanço catalisa o empoderamento individual e comunitário, impulsionando impacto social positivo. Cada mulher capacitada nos aproxima de um mundo igualitário e sustentável, onde a tecnologia impulsiona o progresso e a transformação ESG.

QUEM SOMOS



Gesyca Patrícia da Silva Santos

CEO



Alessandra Nascimento Pontes

CTO



PROBLEMA

Conforme dados do Cetic.br, 97% dos empreendimentos no Brasil estão presentes no ambiente digital, destacando a relevância desse tipo de plataforma para os negócios.

No entanto, é evidente que o acesso ao Marketing Digital no país permanece restrito a uma elite, sendo ainda uma área de difícil ingresso.

Indivíduos em situação de vulnerabilidade social enfrentam desafios ao buscar conhecimento e ao projetar seus negócios no cenário digital. Essa disparidade reflete a necessidade urgente de democratizar o acesso ao Marketing Digital.

VERTENTE

Educação / Empregabilidade

SOLUÇÃO

A startup tem o objetivo de democratizar o acesso ao Marketing Digital e à comunicação, por meio de uma escola e agência.

Na escola, é ofertada capacitação com preços acessíveis e linguagem adequada ao público em situação de vulnerabilidade social, incluindo pessoas negras, periféricas, LGBTQIAP+, mães, microempreendedores/as e, no futuro, pessoas surdas.

Na agência, são oferecidos serviços de marketing, como gestão de redes sociais e identidade visual, buscando atender esses grupos de forma inclusiva e representativa.

TIPO DE CLIENTE

B2B • B2C

QUAL NOSSO IMPACTO?

Os impactos sociais positivos englobam diversos aspectos, tais como: capacitação digital e acesso à informação, disseminação de conteúdos de marketing e comunicação, ampliação do acesso a mercados nacionais, inclusão digital, fortalecimento econômico e melhoria da empregabilidade.

QUEM SOMOS



Letícia de Oliveira Menezes
Matrigestora



Flávia Lopes de Sales
Gestão de Gente e Ilustradora

PROBLEMA

De acordo com uma pesquisa do IBGE de 2019, constatou-se que 7 em cada 10 pessoas com deficiência estão desempregadas, e aquelas que conseguem emprego recebem, em média, R\$ 1 mil a menos do que pessoas sem deficiência.

Esses números evidenciam a dificuldade enfrentada pelas PCDs para ingressar no mercado de trabalho e revelam que ainda não estão sendo totalmente aproveitadas pelas empresas.

SOLUÇÃO

A startup oferece capacitações e cursos para o mercado de trabalho com foco em acessibilidade, utilizando funcionalidades como leitor de tela, ajustes de fontes e intérprete virtual de libras (Vlibras). Seu diferencial está na inovação de proporcionar recursos inclusivos para startups, empresas ESG e médias empresas que buscam aumentar a inclusão de trabalhadores com deficiência. Além disso, o próprio público de PCDs é atendido diretamente, acessando cursos profissionalizantes que os capacitam para o mercado de trabalho formal.

VERTENTE

Educação / Empregabilidade

TIPO DE CLIENTE

B2B • B2C

QUAL NOSSO IMPACTO?

A solução visa a proporcionar qualificação acessível e inclusiva para as PCDs em uma plataforma dedicada.

Além disso, busca fornecer ao mercado de trabalho um contingente de pessoas qualificadas, aumentando assim suas chances de serem alocadas e, conseqüentemente, reduzindo o índice de PCDs desempregados.

O projeto prevê a abertura de portas por meio de conscientização dos gestores, facilitando o contato com empresas interessadas.

QUEM SOMOS



Esther Emili da Silva
CEO



Francisco Marcelo da Silva
Diretor Administrativo



PROBLEMA

De acordo com a OMS, estima-se que 1,3 bilhão de pessoas possuem algum tipo de deficiência oculta.

Infelizmente, apenas 20% dos neurodivergentes estão empregados.

SOLUÇÃO

A Stardust oferece duas soluções: para neurodivergentes (B2C) disponibiliza mentorias, conteúdos educativos e oportunidades profissionais para desenvolver suas habilidades e talentos.

Para empresas (B2B), promove treinamentos e eventos para a inclusão e contratação de neurodivergentes, além de auxiliar na criação de ambientes de trabalho mais diversificados e inclusivos.

Visa impactar positivamente neurodivergentes, com ênfase em comunidades com TDAH, autismo e dislexia, enquanto também beneficia empresas interessadas em abraçar a neurodiversidade.

VERTENTE

Educação / Empregabilidade

TIPO DE CLIENTE

B2B • B2C • B2B2C

QUAL NOSSO IMPACTO?

Nosso impacto vai além do suporte individual, gerando uma onda de inclusão na sociedade. Capacitamos neurodivergentes para alcançar seu potencial, derrubando estigmas e abrindo caminhos nos campos STEAM (ciência, tecnologia, engenharia, artes e matemática).

Com parcerias estratégicas, promoção de treinamentos e projetos patrocinados, promovemos a neurodiversidade nas empresas, gerando ambientes mais inovadores e justos.

QUEM SOMOS



Sarah Fernandes da Silva Nascimento

CEO e Fundadora



PROBLEMA

No Brasil, observa-se que os treinamentos comportamentais têm sido predominantemente direcionados para a alta liderança, gerência e supervisão, frequentemente devido aos custos associados. Uma questão preocupante é que nas empresas do país, a representatividade de pessoas negras em cargos de liderança fica aquém, com menos de 30% de presença.

De acordo com a ONU, seguindo a atual trajetória, seriam necessários incríveis 257 anos para que se concretizasse a plena igualdade econômica entre homens e mulheres.

VERTENTE

Educação / Empregabilidade

SOLUÇÃO

O produto Inglês na Raça é uma plataforma digital que conecta, dá visibilidade e capacita mulheres diversas através do ensino do Inglês para o trabalho e do desenvolvimento profissional.

Oferece microaprendizagem de baixo custo através de cursos de: inglês com tech, autoconhecimento, gestão de carreira, inteligência emocional, educação financeira, comunicação não-violenta.

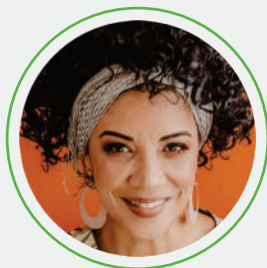
TIPO DE CLIENTE

B2B • B2C

QUAL NOSSO IMPACTO?

A solução B2B oferece mentoria e aborda os vieses presentes no recrutamento e seleção de mulheres e pessoas negras por meio de micro cursos. Esses cursos abrangem temas como privilégios, vieses inconscientes, letramento racial e de gênero (incluindo o conceito de "teto de vidro" para a carreira de mulheres) e também identidade periférica.

Já a solução B2C visa aumentar a empregabilidade dos usuários, oferecendo cursos de Inglês, desenvolvimento de soft skills e orientação em gestão de carreira.

QUEM SOMOS

Débora Cristina da Silva Paiva
CEO e Fundadora



Gabriel Hidd Vasconcellos
Consultor de Inovação





GARAGEM

NEGÓCIOS DE IMPACTO

Vertente

MEIO AMBIENTE / ECONOMIA CIRCULAR

Realização:



Aceleração:



PROBLEMA

Segundo a ONU, mais de 3 milhões de pessoas morrem de fome em todo o mundo. Essa triste realidade é resultado de várias causas, sendo duas das principais: a má distribuição de alimentos e a baixa renda das pessoas, que as impede de adquirir alimentos que atendam às suas necessidades nutricionais.

Além disso, o descarte inadequado de materiais utilizados para a produção de alimentos, ou para a própria alimentação, pode causar sérios danos ao meio ambiente, como a emissão de CO2 e o desencadeamento de catástrofes ambientais.

SOLUÇÃO

A AMITIS desenvolveu um sistema de hortas hidropônicas com o objetivo de atender às necessidades de pequenos/as agricultores/as vulneráveis com a nutrição e geração de renda.

Essas hortas fornecem produtos que passam a ser comercializados em uma rede e toda a produção é escoada para o mercado por meio de boxes de alimentos disponibilizados em assinaturas mensais ou quinzenais para os seus clientes, utilizando um serviço de delivery.

Por meio dessa operação, foi possível ampliar o acesso a alimentos nutritivos e gerar renda para os microagricultores envolvidos.

VERTENTE

Meio Ambiente / Economia Circular

TIPO DE CLIENTE

B2B • B2C

QUAL NOSSO IMPACTO?

A implementação das hortas voltadas aos pequenos(as) agricultores(as) permite que eles tenham acesso aos cultivos para consumo próprio. Além disso, 80% da receita gerada com a venda desses produtos é repassada aos agricultores, promovendo uma melhoria significativa em sua condição financeira.

As hortas são construídas com materiais reutilizados, como madeira e garrafas PET, contribuindo para a redução das emissões de CO2 em aproximadamente 1 tonelada e evitando o descarte inadequado de 400 unidades de plástico PET.

QUEM SOMOS



Liliane Vicente dos Santos

CEO



Lilian Vicente dos Santos

CMO



**PROBLEMA**

Pesquisa recente realizada pelo Booking.com mostra que o setor do turismo responde por 8% das emissões globais de gases de efeito estufa.

Nesse contexto, a Compensei atua na descarbonização da cadeia produtiva do turismo, refletindo a intenção de 81% dos turistas que desejam viajar de forma mais sustentável desde a escolha de sua agência até a compensação do seu impacto.

SOLUÇÃO

A Compensei é uma plataforma que democratiza o acesso à gestão de emissões de carbono no turismo. Ela permite a mensuração, redução, monitoramento e compensação de emissões do setor, apoiando projetos socioambientais através do pagamento por serviços ambientais.

A plataforma atende organizações públicas ou privadas, turistas e eventos, abrangendo toda a cadeia produtiva do turismo sustentável.

VERTENTE

Meio Ambiente / Economia Circular

TIPO DE CLIENTE

B2B • B2G

QUAL NOSSO IMPACTO?

A Compensei promove impacto socioambiental ao receber recursos financeiros da compensação de carbono de empresas, turistas e eventos. Esses valores são destinados a projetos socioambientais com foco na conservação e recuperação de manguezais, apoio ao turismo regenerativo, educação climática e assistência às comunidades locais.

QUEM SOMOS**Vilena Aparecida Ribeiro Silva**

CEO

**Paulo Eduardo Serejo Filgueira**

CMO



PROBLEMA

A indústria têxtil, de acordo com o Fórum Econômico Mundial de 2021, é classificada como o segundo setor mais poluente do mundo. Responsável por até 8% das emissões de gases de efeito estufa, essa indústria produz anualmente cerca de 175 mil toneladas de resíduos têxteis, conforme dados da Associação Brasileira da Indústria Têxtil (ABIT). Além disso, a indústria têxtil tem sido associada a casos de trabalho análogo à escravidão e maus-tratos a animais.

Outra questão preocupante que emerge é a escassez de matérias-primas ambiental e socialmente responsáveis para a indústria têxtil.

SOLUÇÃO

A DuMeio produz o DuBac, um biotecido sustentável, obtido por fermentação de bactérias, com aparência e aplicabilidade semelhantes ao couro animal.

É biodegradável, tem baixa pegada ambiental e é produzido em fazendas verticais indoor, sem químicos pesados, em apenas 45 dias.

Com durabilidade de 5 anos ou mais, pode se decompor em 3 meses em condições ideais.

VERTENTE

Meio Ambiente / Economia Circular

TIPO DE CLIENTE

B2B

QUAL NOSSO IMPACTO?

A DuMeio exerce um impacto ambiental significativo através do desenvolvimento de produtos mais éticos e sustentáveis em relação ao couro, laminados sintéticos e monoculturas, como o algodão.

A startup tem como objetivo reduzir as emissões de gases de efeito estufa, minimizar a toxicidade associada ao uso de inseticidas e ao processo de curtimento com cromo, diminuir o desperdício de água, promover a rápida decomposição do lixo (em apenas 3 meses em condições favoráveis) e combater a crueldade animal.

QUEM SOMOS



Cristiane Stegemann
Diretora de P&D



Morgana Stegemann
CEO



PROBLEMA

A startup busca solucionar dois problemas: desmatamento e a degradação da floresta amazônica, que contribuem para o aumento dos gases de efeito estufa na atmosfera, a redução da biodiversidade e o agravamento das mudanças climáticas; e a falta de bem-estar e acesso às oportunidades enfrentadas pelas comunidades ribeirinhas e outros grupos que dependem da floresta para subsistência.

Essas comunidades enfrentam dificuldades para se inserirem na economia, especialmente no emergente mercado de sustentabilidade, e são umas das mais afetadas pelos impactos ambientais negativos.

SOLUÇÃO

A Nosso Planeta é uma climatech que conecta pequenos produtores da Amazônia ao mercado global de sustentabilidade.

A startup oferece uma plataforma independente para ajudar a formar e apoiar pequenos produtores a executar e gerir projetos de sustentabilidade, e garantir realização das metas de sustentabilidade de cada propriedades para alcançar as reduções de emissões geradas por projetos locais, além de garantir que atendam aos mais altos padrões de transparência e segurança dos projetos, créditos e ativos.

VERTENTE

Meio Ambiente / Economia Circular

TIPO DE CLIENTE

B2B • B2C

QUAL NOSSO IMPACTO?

O objetivo é promover o desenvolvimento sustentável de pequenas comunidades e a preservação ambiental na Amazônia. Através da plataforma, busca-se viabilizar a participação de pequenos produtores no mercado global de carbono e ativos verdes, permitindo que eles se beneficiem de seus esforços de sustentabilidade.

Além disso, a empresa valoriza a educação e formação contínua, buscando agregar conhecimento às comunidades e conectando a região amazônica e suas pessoas por meio de tecnologia acessível.

QUEM SOMOS

Maurício Pantoja
CEO e Fundador



Maria Eduarda Quaresma Cruz
Gestora de Comunidades



**PROBLEMA**

O Sul da Bahia, que um dia liderou a produção mundial de cacau, enfrentou uma queda econômica significativa devido a pragas e à desvalorização do fruto, o que resultou em um aumento expressivo do desmatamento na região, uma vez que o cacau é tradicionalmente cultivado no sistema agroflorestal Cabruca, em harmonia com a Mata Atlântica.

Enquanto um terço da população local ainda depende do cacau para sobreviver, com rendas abaixo de um salário mínimo, o sistema agroflorestal Cabruca apresenta um potencial considerável a ser explorado em termos de insumos naturais e renováveis. Essa exploração poderia resultar no aumento da renda da população local e na proteção da Mata Atlântica, oferecendo uma perspectiva positiva para a região.

VERTENTE

Meio Ambiente / Economia Circular

SOLUÇÃO

A Simplicidade é um negócio de impacto positivo que desenvolve produtos sustentáveis a partir de matérias-primas cultivadas no sistema agroflorestal Cabruca (Mata Atlântica).

Com o propósito de monetizar a Cabruca e aumentar a renda do produtor, a empresa transforma frutos, flores e plantas alimentícias não convencionais (PANCs) da biodiversidade local em produtos sofisticados, com design, storytelling e tecnologia aplicados.

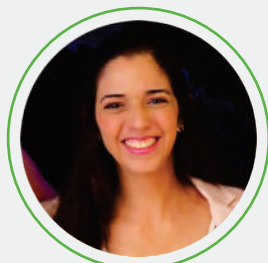
Tendo como pilar central a cadeia do cacau, o portfólio da empresa inclui chocolates de origem (do cacau à barra) e produtos plant-based.

TIPO DE CLIENTE

B2B • B2B2C • B2C

QUAL NOSSO IMPACTO?

A solução impacta em duas frentes principais. A primeira está direcionada a melhorar a vida dos pequenos produtores e agricultores familiares, com ênfase no impulsionamento da geração de renda, criação de novos empregos e estabelecimento de um comércio justo para sua produção. A segunda concentra-se na conservação do meio ambiente, por meio de práticas de conservação produtiva e sustentável do cacau e dos demais insumos provenientes do sistema agroflorestal Cabruca.

QUEM SOMOS

Sheylla Tomás Silva
Fundadora e CEO



Soleval Alves da Silva Planeta
Coordenador de Parcerias





GARAGEM

NEGÓCIOS DE IMPACTO

Vertente
SAÚDE / BEM-ESTAR

Realização:



Aceleração:



PROBLEMA

A partir de estudos e vivências no âmbito do setor público foi possível identificar fragilidades na comunicação em saúde.

Registros assistenciais incompletos estão relacionados ao aumento de riscos e eventos adversos, com consequente aumento de custos assistenciais.

Faz-se necessário propor soluções inovadoras nesse contexto, com contribuições para gestão do cuidado e dados assistenciais.

SOLUÇÃO

A SOL desenvolve o mais completo software para gestão do cuidado, visando otimizar registros assistenciais para fomentar a comunicação efetiva no setor de saúde.

A plataforma acessível, interativa, mensurável e amigável proporcionará registros completos, com foco na comunicação visual para segurança do paciente, possibilidade de coleta de dados à beira do leito e análise de indicadores do cuidado.

VERTENTE

Saúde / Bem-Estar

TIPO DE CLIENTE

B2B • B2G

QUAL NOSSO IMPACTO?

A SOL busca promover uma transformação digital com impacto positivo no Sistema Único de Saúde.

A startup oferece soluções que aprimoram a comunicação eficaz na área da saúde, com o objetivo de alcançar uma maior segurança para os pacientes, fortalecer o raciocínio clínico e aperfeiçoar a mensuração de resultados em saúde. Isso, por sua vez, se traduz em uma melhoria direta na experiência assistencial, garantindo qualidade e, ao mesmo tempo, reduzindo os custos associados ao setor de saúde.

QUEM SOMOS



Jéssica Dantas de Sá Tinoco

CEO



Jéssica Naiara de Medeiros Araújo

CPO



PROBLEMA

O SUS já reconhece os agravos à saúde causados pelas desigualdades sociais e de condições de trabalho. A falta de acesso a serviços que abordem integralmente tanto a saúde física quanto a mental gera angústia e afastamento das populações vulnerabilizadas, que não se sentem acolhidas em serviços públicos ou privados.

Ainda, segundo dados do IBGE, entre 2012 e 2021, a população de idosos cresceu 39,8%. Esse cenário aumenta o risco de perda de qualidade de vida na velhice, especialmente para populações minoritárias de direitos, que contraditoriamente são a maior parte da população brasileira.

SOLUÇÃO

A Tunu trabalha com empresas que desejam reduzir índices de afastamento da sua equipe de trabalho por adoecimentos laborais evitáveis. Temos também uma linha de cuidado especializada para pessoas que desejam ter mais autonomia na gestão da própria saúde.

Fazemos isso através de intervenções aliando práticas integrativas complementares ao raciocínio clínico para saúde mental e física, com avaliação dos riscos, planejamento terapêutico multidisciplinar e oficinas teórico-práticas personalizadas.

VERTENTE

Saúde / Bem-Estar

TIPO DE CLIENTE

B2B • B2C • B2G

QUAL NOSSO IMPACTO?

As intervenções proporcionam mudança nos hábitos e coletivizam uma visão integral e ampliada dos sujeitos, incentivando a autonomia das pessoas impactadas a partir de orientações seguras.

Ainda, gera maior eficácia nos cuidados correspondentes à atenção primária (especialmente em casos complexos e multifatoriais), diminuindo complicações de doenças crônicas, perda de função e mortes evitáveis.

QUEM SOMOS



Larissa Evely Almeida Araújo

CEO



Thais Catarine Costa Conceição

Sócia





GARAGEM

NEGÓCIOS DE IMPACTO

CONTATOS



GARAGEM.BNDES.GOV.BR



GARAGEM@CONSORCIOAWL.COM.BR

Realização:



Aceleração:

